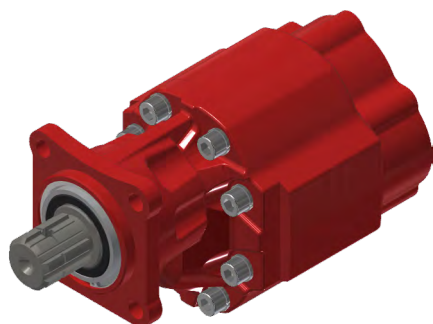




# BOMBAS HIDRÁULICAS - ENGRANAJES

HYDRAULIC PUMPS - GEARS/BOMBAS HIDRÁULICAS - ENGRANAJES



**BEL 50/60/80/100/120**

BEL 50/60/80/100/120

BEL 50/60/80/100/120

## Especificaciones Técnicas

Technical Specifications

Especificações Técnicas

	BEL 50	BEL 60	BEL 80	BEL 100	BEL 120
<b>Código</b> Code Código	PRIBZ-5043606	PRIBZ-5043706	PRIBZ-5043806	PRIBZ-5043906	PRIBZ-5044006
<b>Peso</b> Weight Peso	12,6 Kg	13,3 Kg	14.4 Kg	15.6 Kg	16.8 Kg
<b>Desplazamiento (cm3/rev)</b> Deslocamento (cm3/rev) Displacement (cm3/rev)	50	60	80	100	115
<b>Presión máxima Continua (P1) (BAR)</b> Continuous Maximum Pressure (P1) (BAR) Pressão Máxima Contínua (P1) (BAR)	290	270	230	210	200
<b>Presión máxima Pico</b> Intermittent Maximum Pressure Pressão Máxima Intermitente	320	310	270	240	230
<b>Velocidad</b> Speed Rapidez	min. (P1)	500			
	max. (P1)	2000	1800	1600	1400
<b>Dirección de Rotación</b> Rotation Direction Direção de Rotação	Reversible Bi-directional Reversível				
<b>Presión de Entrada Recomendada</b> Inlet Pressure Pressão de Entrada	0.7÷ 3 bar (abs)				
<b>Aceite Recomendado</b> Recommended Oil Aceite Recomendado	Según aceites hidráulicos ISO / DIN y aceites resistentes al fuego Mineral oil based hydraulic fluids to ISO / DIN and fire resistant oils Fluidos hidráulicos à base de óleo mineral conforme ISO / DIN e óleos resistentes ao fogo				
<b>Viscosidad</b> Viscosity Viscosidade	<b>Recomendada</b> Recommended Recomendada	De/From/De 12 ÷ 100 mm2/s (cST)			
	<b>Permitida</b> Allowed Permitida	Max. 750 mm2/s (cST)			
<b>Temperatura</b> Temperature Temperatura	Desde/From/De -25°C a/to/a +80°C				



# BOMBAS HIDRÁULICAS - ENGRANAJES

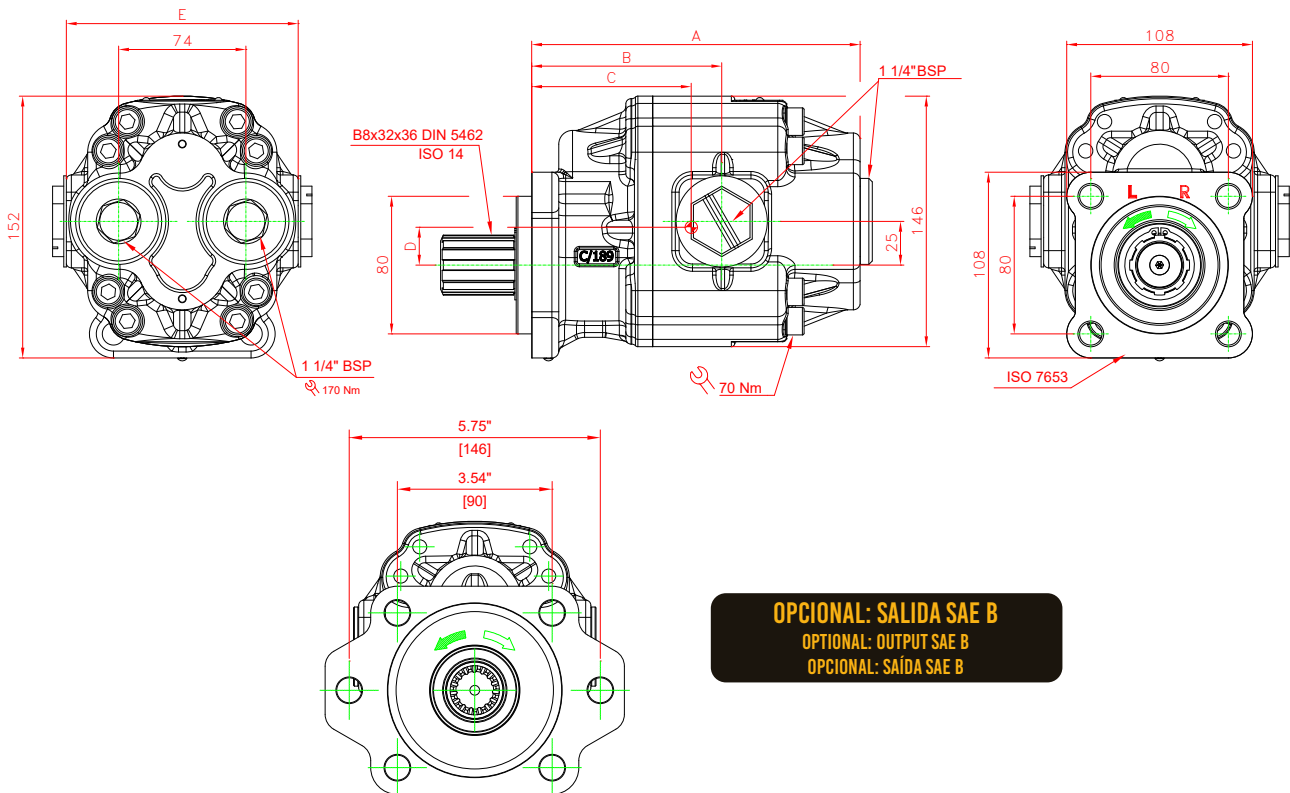
HYDRAULIC PUMPS - GEARS/BOMBAS HIDRÁULICAS - ENGRANAJES

## Dimensiones

Dimensions

Dimensões

	PRIBZ-5043606	PRIBZ-5043706	PRIBZ-5043806	PRIBZ-5043906	PRIBZ-5044006
A (±2) mm	168	176	189	202	212
B (±2) mm	96	104.5	109.5	111	121.5
C (±1) mm	83.6	86.7	92.8	99	104
D (±1) mm	21.6	21.7	22	22.3	24
E (±1) mm	133				140



**OPCIONAL: SALIDA SAE B**  
 OPTIONAL: OUTPUT SAE B  
 OPCIONAL: SAÍDA SAE B