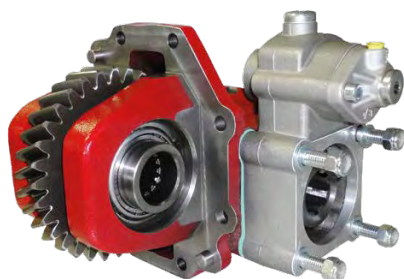




TOMAS DE FUERZA

POWER TAKE-OFF/TOMADAS DE FORÇA



PRIBZ-0006

Scania: GRS905.

Especificaciones Técnicas

Technical Specifications

Especificações Técnicas

Código	Peso	Accionamiento	Potencia	Sentido de Giro de la Bomba	Posición de Montaje	Indicador de Funcionamiento
Code	Weight	Drive	Power	Pump Rotation	Mounting Position	Operation Indicator
Código	Peso	Movimentação	Poder	Direção de Rotação da Bomba	Posição de Montagem	Indicador de Funcionamento
PRIBZ-0006	22 Kg	Neumático	70 C.V // 52 kW (1000 r.p.m)	Izquierdo	Derecho	Opcional
		Pneumatic		Anti-Clockwise	Right	Optional
		Pneumático		Deixou	Direito	Opcional

Aplicación	Engranajes	Relación		Par Nominal (Nm)	
Application	Gears	Relation	Relation	Torque	Torque
Aplicação	Engrenagens	Relação	Relação	Torque	Torque
Bombas ISO 4 taladros	2 en toma constante	Normal	Larga	Continuo	Intermitente
ISO 4-hole pumps	2 in constant mesh	Normal	High	Continuous	Intermittent
Bombas ISO de 4 orificios	2 em tiro constante	1: 1,24	Longa	500	700
			1: 1,52		

Tipos de Salida

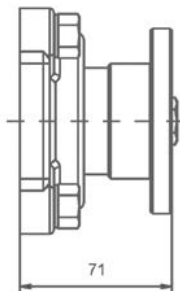
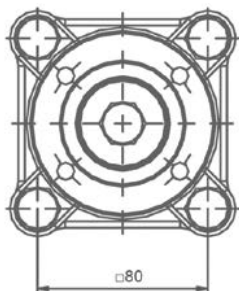
Output Types

Tipos de Saídas

PLATO/FLANGE/PRATO

SAE: 1100
1300
1400

DIN: 90
100



En vehículos con ballesta, primero comprobar el espacio disponible.

In the case of vehicles with mechanical suspension it is necessary to check the available space.

No caso de veículos com suspensão mecânica é necessário verificar o espaço disponível.

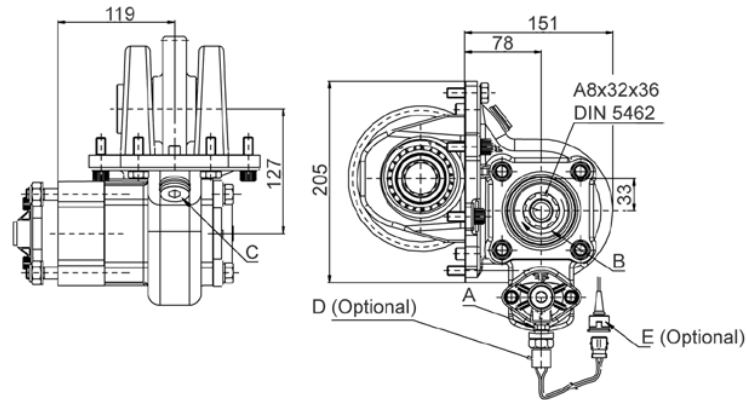


TOMAS DE FUERZA

POWER TAKE-OFF/TOMADAS DE FORÇA

Dimensiones

Dimensions
Dimensões



Notas

Notes
Notas

A	Toma de Aire, Rosca 1/8" GAS Air Connection, Thread 1/8" BSP Entrada de Ar, Rosca 1/8" BSP
B	Sentido de Giro Rotation Sentido de Rotação
C	Tapón Comprobación Juego de Engranajes Backlash Check Plug Plugue de Verificação de Folga
D	Indicador de Funcionamiento (100070015) Passing Contact Switch. P/N (100070015) Indicador de Operação (100070015)
E	Conector con 3m. de Cable (906599) Connector with 3m. of Cable. P/N 906599 Conector com 3m. de Cabo (906599)

VÁLIDO PARA LOS VEHÍCULOS DOTADOS CON SUSPENSIÓN NEUMÁTICA Y MECÁNICA
VALID FOR VEHICLES EQUIPPED WITH PNEUMATIC AND MECHANICAL SUSPENSION
VÁLIDO PARA VEÍCULOS EQUIPADOS COM SUSPENSÃO PNEUMÁTICA E MECÂNICA